








ações previstas

Criar um estoque de terras para habitação popular (Ivaí, Bom Jardim, Palmital e São Roque) habitação urbana.

Urbanizar, mediante convênio com as concessionárias, áreas urbanas e pequenas áreas nas povoações rurais, disponibilizando-as, sem custo, aos programas comunitários.

legenda

-  corpos d'água (rios, riachos, córregos)
-  rodovia estadual PR -522 (com pavimentação)
-  rodovia federal BR -487 (sem pavimentação)
-  rodovia municipal (sem pavimentação)
-  limite municipal
-  comunidades para implantação de programa de estoque de terras para habitação
-  comunidades para implantação de programas comunitários habitação/lotes urbanizados

dados técnicos

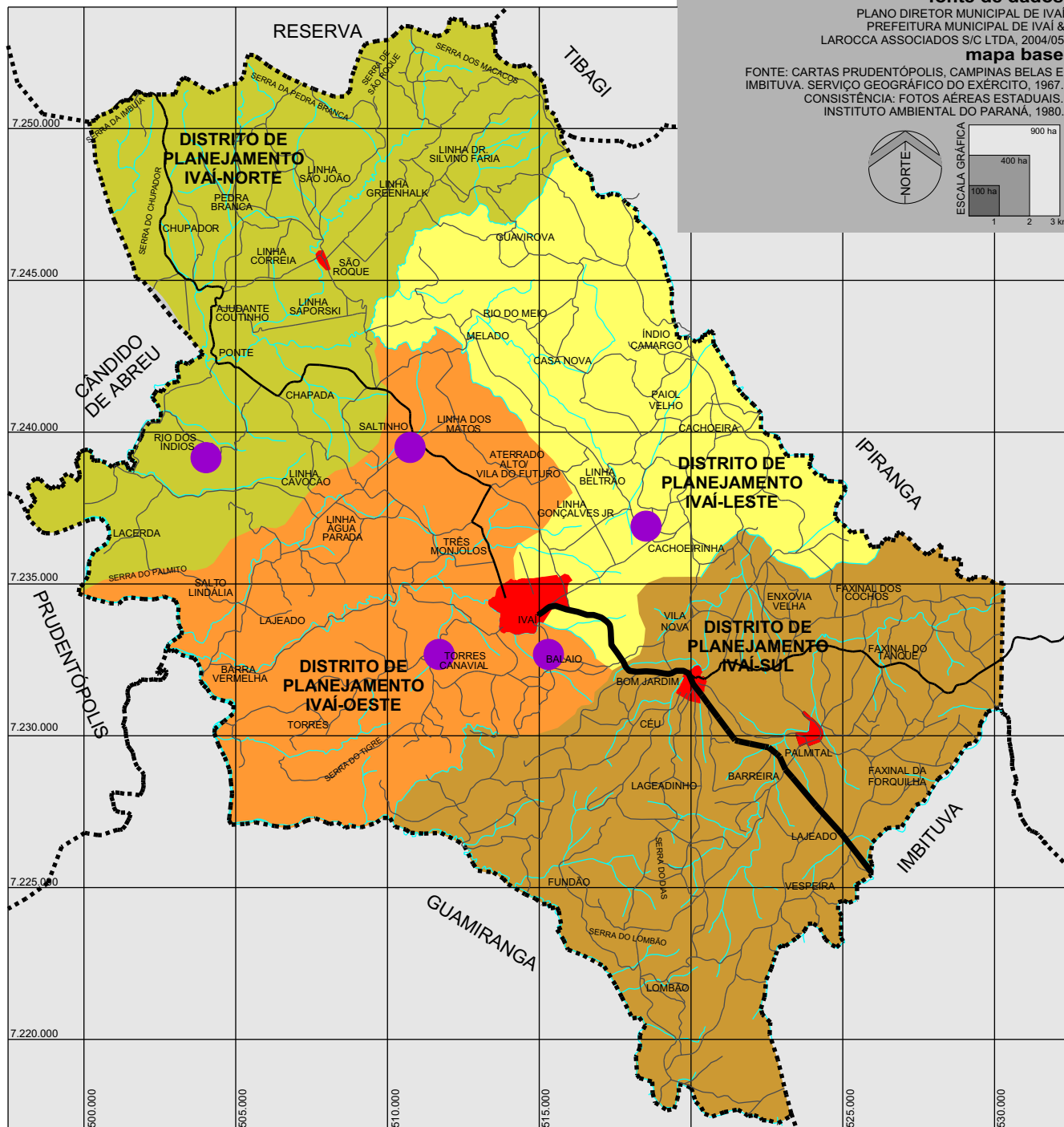
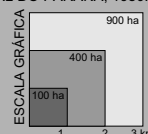
ESCALA : 1/200.000 - MALHA UTM DE 500 M
PRODUZIDO EM CAD R12 - EDITADO EM COREL V10

fonte de dados

PLANO DIRETOR MUNICIPAL DE IVAÍ
PREFEITURA MUNICIPAL DE IVAÍ &
LAROCCA ASSOCIADOS S/C LTDA, 2004/05

mapa base

FONTE: CARTAS PRUDENTÓPOLIS, CAMPINAS BELAS E
IMBITUVA. SERVIÇO GEOGRÁFICO DO EXÉRCITO, 1967.
CONSISTÊNCIA: FOTOS AÉREAS ESTADUAIS.
INSTITUTO AMBIENTAL DO PARANÁ, 1980.



PLANO DIRETOR MUNICIPAL DE IVAÍ
PLANO DE AÇÃO E INVESTIMENTOS
PRANCHA 87 - APOIO A
PROGRAMAS DE HABITAÇÃO
POPULAR COMUNITÁRIOS EM IVAÍ